

KESİRLERDE ÇIKARMA İŞLEMİ

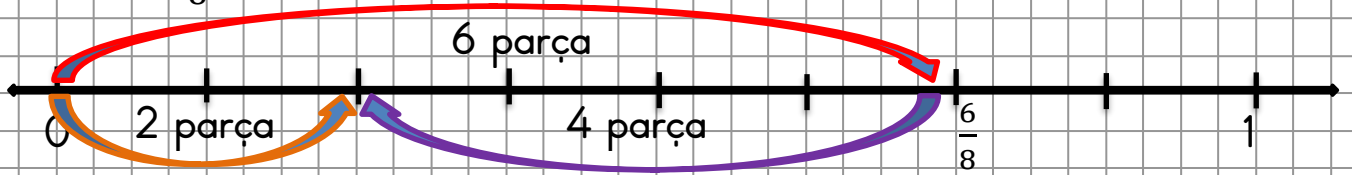
İki kesri çıkarmak için paydalarının eşit olması gerekir. Paydaki sayıları çıkarır, paydayı aynen yazarız. **Örnek:**

$$\frac{6}{8} - \frac{4}{8} = \frac{2}{8} \text{ paydaki } 6 - 4 = 2 \text{ yapar. Paydadaki } 8\text{'i aynen yazarız.}$$

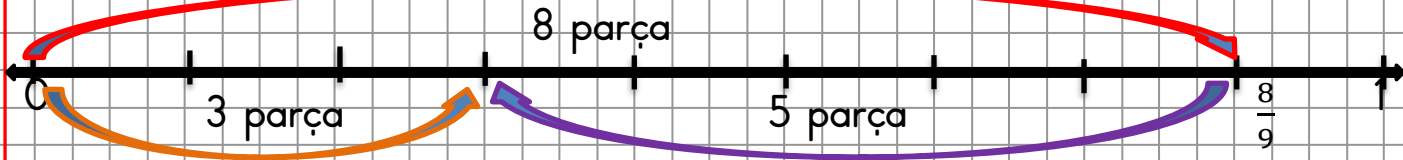
$$\frac{8}{9} - \frac{2}{9} = \frac{6}{9} \text{ paydaki } 8 - 2 = 6 \text{ yapar. Paydadaki } 9\text{'u aynen yazarız.}$$

Çıkarma işlemini sayı doğrusunda gösterme:

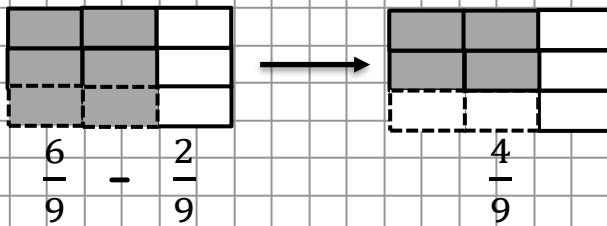
Sayı doğrusunda çıkarma işlemi yaparken önce işlemi yaparız. Eksilen kısmındaki kesrin sayı doğrusunu çizeriz. Ok işareti ile işaretleriz. Son kesirden çıkandaki kesir kadar geri gideriz. Geldiğimiz kesri ok işareti ile gösteririz. $\frac{6}{8} - \frac{4}{8}$ işlemi yapalım: Eksilendeki $\frac{6}{8}$ kesrini sayı doğrusunda gösterelim. 4 parça geri sayalım.



$$\frac{8}{9} - \frac{5}{9} = \frac{3}{9}$$



Çıkarma işlemini şekil üzerinde gösterme



ALİŞTIRMALAR

Verilen işlemleri yapın. Sayı doğrusunda ve şekil üzerinde gösterin.

$$\frac{4}{6} - \frac{3}{6}$$

$$\frac{5}{8} - \frac{3}{8}$$