

2.SINIF

HAYAT BİLGİSİ

Öğrenci Adı Soyadı :

Okulumuzun Yeri ve Konumu



Aşağıdaki soruları görsele göre cevaplayınız.



Cumhuriyet Caddesi

Saraç Sokak



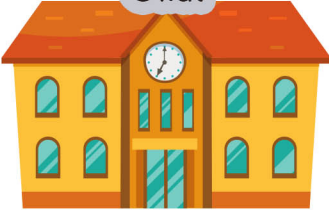
Deniz Sokak



Pınar Sokak

Atatürk Caddesi

Okul



Okul Sokak



Hastane



1. Okul hangi sokaktadır?



1. Ali evinden okula doğru giderken hangi cadde ve sokaktan geçmesi gerekmektedir?



1. Ayşe, okuldan eve ekmek alarak gitmek istiyor. Hangi cadde ve sokaktan gitmelidir?

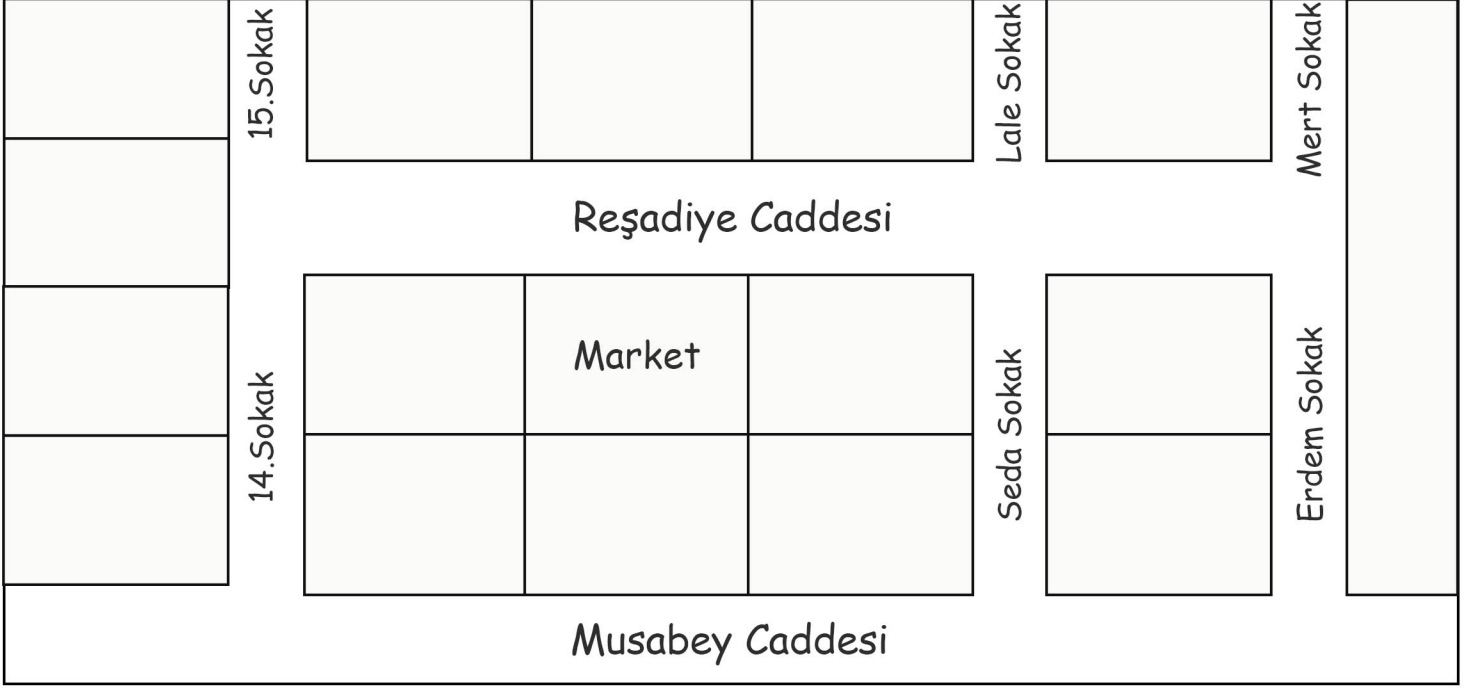


1. 2/A Sınıfı öğrencileri çiçekçiden çiçek alıp hastanedeki arkadaşlarını ziyaret edecekler. Onlara yolu tarif eder misiniz?





Soruların cevaplarına göre krokiyi tamamlayınız.



1. Manav, Musabey Caddesi üzerinde marketin köşesindedir.
2. 14.Sokak'a bakan manavın karşısında berber var.
3. Berberin üç dükkan yanında okul bulunmaktadır.
4. Okulun karşısında kırtasiye bulunmaktadır.
5. Kırtasiyeden çıkan bir kişi bulunduğu caddenin solundan dümdüz giderse hastaneye ulaşır.



Aşağıdaki alana kendi okulumuzun çevresinde hangi binalar var çizerek gösterelim.

