

SOSYAL BİLGİLER 4. SINIF



Adı Soyadı :

Numarası :

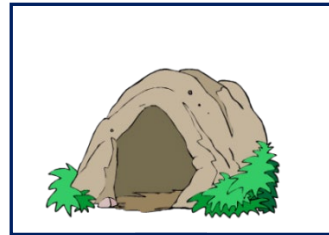
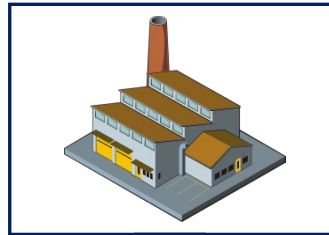
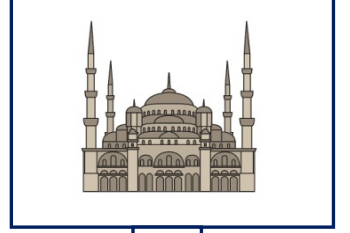
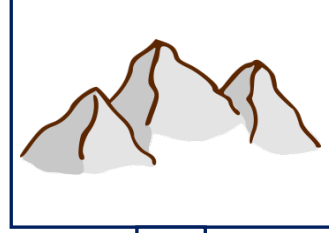
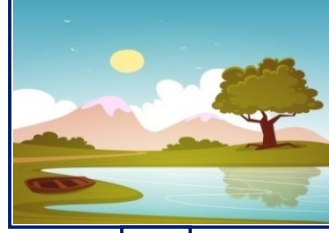
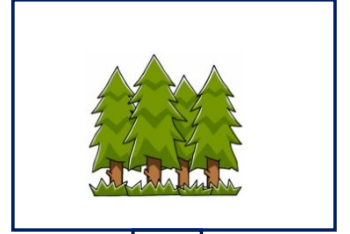
Konu: Çevremizde Neler Var? (Doğal ve Beşeri Unsurlar)

Aşağıdaki kutulara doğal ve beşeri unsurların tanımını yapınız.

Doğal unsur:

Beşeri unsur:

Aşağıdaki görsellerin altındaki kutulara doğal unsur olanlara "D", beşeri unsur olanlara "B" yazınız.



Aşağıdaki kelimeleri uygun tablolara yazalım.

baraj	dere
otopark	ada
tarla	akarsu
stadyum	banka
kumsal	çeşme
ova	market

Doğal Unsurlar	
1)
2)
3)
4)
5)
6)

Beşeri Unsurlar	
1)
2)
3)
4)
5)
6)

Aşağıdaki ifadelerden doru olanların başına (D), yanlış olanlara (Y) yazınız.

- () İnsanlar doğal unsurlara zarar vermektedir.
- () Ormanlar, akarsular ve göller doğal unsurlardır.
- () Doğal unsurlar azaldıkça çevremiz daha da güzelleşir.
- () Parklar doğal unsurlardır.
- () Okullar, kütüphaneler ve hastaneler beşeri unsurlardır.
- () Beşeri unsurların plansızca çoğalması doğal unsurlara zarar vermektedir.
- () Tarihi eserler birer doğal unsurdur.
- () İnsanların ihtiyaçlarını karşılamak için beşeri unsurlar yapılır.
- () Doğal çevreye verilen zarar insan hayatını olumsuz yönde etkilemektedir.

Aşağıdaki noktalı yerleri uygun sözcüklerle doldurunuz.

beşeri unsur	doğal	doğal unsur	kaynakları
--------------	-------	-------------	------------

- Doğada kendiliğinden bulunan ve oluşumunda insanların her hangi bir etkisinin olmadığı çevreye denir
- Çevremizdeki parklar, binalar, köprüler lara örnektir.
- Beşeri unsurlarçevreyi bozmakta ve yok etmektedir

1) Aşağıdakilerden hangisi beşeri unsur değildir?

- A) Baraj B) Dere
C) Park D) Okul bahçesi

I.Beşeri unsurlar doğal unsurlara zarar vermektedir.

II.Beşeri unsurlar her geçen gün artmaktadır.

III.Beşeri unsurların artması insan sağlığına olumsuz etkisi yoktur.

2) Yukarıdaki ifadelerden hangileri doğrudur?

- A) I ve II B) Yalnızca I
C) II ve III D) Hepsi

3) Doğal ve beşeri unsurlarla ilgili verilen eşleştirmelerden hangisi doğrudur?

- A) Peribacaları → Beşeri unsur
B) Topkapı Sarayı → Doğal unsur
C) Pamukkale → Beşeri unsur
D) Ağrı Dağı → Doğal unsur

4) Aşağıdakilerden hangisi doğaya zarar veren beşeri unsurdur?

- A) Heyelan B) Çığ
C) Fabrika atıkları D) Sel

5) Aşağıdakilerden hangisi ulaşım ile ilgili yapılmış beşeri unsur değildir?

- A) Tüneller
B) Köprüler
C) Havayolları
D) Meralar

6) Aşağıda doğal unsurlarla ilgili verilen ifadelerden hangisi doğrudur?

- A) Doğal unsurlar insanların etkisiyle oluşur.
B) Doğal unsurların azalmasının insanlara zararı yoktur.
C) İnsanların tüketim ihtiyacı doğal unsurlara zarar vermektedir.
D) Doğal unsurların hepsi yeniden oluşabilir.

7) Aşağıdakilerden hangisi doğal bir barınaktır?

- A) Mağara
B) Çadır
C) Tünel
D) Kümes

8) Doğal ve beşeri unsurlarla ilgili verilen bilgilerden hangisi yanlıştır?

- A) İnsanlar yerleşim birimleri kurarak doğal çevreye zarar verir
B) Çevremizde doğal ve beşeri unsurlar iç içedir.
C) Beşeri unsurlar insana ait unsurlar demektir.
D) Beşeri unsurlar çevre sorunlarına yol açmaz.