

## 4.Sınıf Trafik Güvenliđi Konu Özetleri

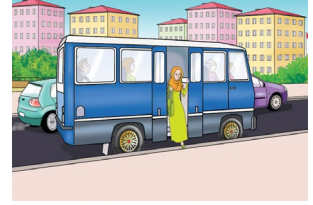
### 1.Ünite : Trafikte Güvenlik Konu : Taşıtlarda Yolculuk Kuralları

Toplu taşıma araçlarına duraklarda binilmeli, durak haricinde binmek ve inmek için istekte bulunulmamalıdır. Toplu taşıma araçlarından inmek için duraklara gelmeden önce hazırlanılmalı, dikkatsiz ve aceleci davranılmamalıdır.

Taşıtlara biniş ve taşıtlardan inişlerde kaldırım tarafındaki yani sağ kapı kullanılmalıdır. Sol kapı kullanılırsa binip inme sırasında tehlikelerle karşılaşabiliriz.



Taşıtlara binip taşıtlardan inerken taşıtın tam olarak durmasını beklemek gerekir. Taşıt tam durmadan yani hareket hâlindeyken binip inmeye çalışmak yanlış bir davranıştır. Çünkü taşıtın hareketi sırasında inmeye çalışan kişi düşebilir ve araçtan indiđi sırada arkadan gelen diđer araçlar bu kişiye çarpabilir. Taşıtlara binip taşıtlardan inerken acele davranmamalı, sabırlı ve dikkatli olmalıyız.



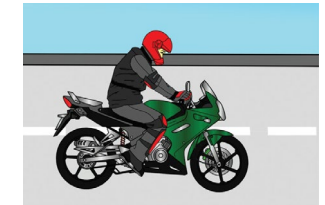
Okul servisi, otobüs, gemi, tren, tramvay, metro, uçak gibi toplu taşıma araçlarına binip inerken de kurallara uymalıyız. Araca binmek için sıra olmalı, aracın tam olarak durmasını beklemeli ve ön kapıdan binmeliyiz. İnerken de taşıtın durmasını bekleyip arka kapıdan inmeliyiz. Ayrıca yaşlı, engelli, hamile, hasta ve çocuklu insanlara öncelik vermeliyiz. Aynı kapıdan binilen ve inilen toplu taşıma araçlarında, araçtan inen yolculara öncelik tanınır.



Traktör, mutlaka üzerine takılı olan güvenlik kabini ile kullanılmalıdır. Kabin içerisinde yolcu koltuđu olsa bile sürücüden başka kimse bulunmamalıdır. Traktöre binip ondan inerken daima basamaklar kullanılmalıdır. Hareket hâlindeki traktöre binilip inilmemelidir.



Motosiklete binmeden önce kask takmak, korumalı ceket giymek, bellik, eldiven ve dizlik giymek gerekir. Yola çıkmadan önce motosiklet kontrol edilmelidir. Hareket hâlindeki motosiklete binmek ve ondan inmek tehlikelidir. Motosiklet kullanan kişi, vücudu dış etkilere açık olduđu için vücudu saran fakat sıkmayan kıyafetler giymelidir. Kask ve giysilerde diđer sürücüler tarafından fark edilmeyi sağlayacak yansıtıcılar bulunmalıdır.



## Biliyor musunuz?



Yolculuk sırasında yüksek sesle ve uzun süreli cep telefonuyla konuşup başkalarını rahatsız etmemeliyiz.



Yaşlı, hamile, engelli, hasta ve çocuklu kişilere yer vermeliyiz.



Yolculuk süresince yerimizde oturmalı ve varsa emniyet kemerimizi bağlamalıyız. Sürücünün dikkatini dağıtacak davranışlardan kaçınmalıyız.



Yolculuk sırasında camdan sarkmamalıyız.



Araç kullanırken cep telefonu kullanmamalıyız.

Ayrıca toplu taşıma araçlarında yan yana oturduğumuz kişilere gereksiz sorular sorarak onları rahatsız etmemeliyiz. Öksürecek veya hapşırarak olursak ağızımızı mendille kapatmalıyız. Toplu taşıma araçlarında yiyecek veya içecek tüketmemeliyiz.

Toplu taşıma araçları halkın hizmeti için çalışan araçlardır. Özel otomobilimize gösterdiğimiz özeni bu araçlara da göstermek gerekir. Toplu taşıma araçlarına verilen zararlar hepimizin ödediği vergilerden karşılanmaktadır. Sorumluluk sahibi ve kurallara uyan bireyler bu araçları tekrar kullanacağını bilir, onlara zarar vermez ve toplu taşıma araçlarına zarar verenleri kibarca uyarır.