



Adı Soyadı : .....

Numarası : .....

Konu: Çevremizdeki Sesler (Ses Her Yönde Yayılır, Doğal ve Yapay Ses Kaynakları) Etkinliği 2

Aşağıda görselleri verilen ses kaynaklarını doğal ve yapay ses kaynağı olarak kutulara yazınız.



Doğal Ses Kaynakları

- 1) .....
- 2) .....
- 3) .....
- 4) .....
- 5) .....

Yapay Ses Kaynakları

- 1) .....
- 2) .....
- 3) .....
- 4) .....
- 5) .....

Aşağıda cümlelerden doğru olanlara "D", yanlış olanlara "Y" yazınız.

- Trafikteki araçlar yapay ses kaynağıdır.
- Cansız varlıklar ses kaynağı olamaz.
- Köpeğin havlaması doğal ses kaynağıdır.
- Çevremizde sadece doğal ses kaynakları vardır.
- Evimizde elektrikle çalışan birçok ev eşyası yapay ses kaynağıdır.
- Yalnızca canlı varlıklar ses kaynağıdır.
- Rüzgarın sesi yapay ses kaynağıdır.
- Kuş sesi doğal ses kaynağıdır.
- Yapay ses kaynakları insanlar tarafından üretilmiştir

Aşağıdaki görsellerden hangileri sesin yayılışına örnek olarak gösterilebilir? İşaretleyiniz.



Aşağıdaki cümleleri uygun sözcüklerle tamamlayınız.

titreşmesi

dalgalar

işitiriz

örnektir

- Ses ..... halinde heryöne yayılır.
- Ses, cisimlerin ..... sonucunda oluşur.
- Her yöne yayılan sesi, kulağımıza ulaştığında .....
- Durgun suya atılan taşın yaptığı dalgalanma, sesin havada yayılmasına .....

Aşağıda cümlelerden doğru olanlara "D", yanlış olanlara "Y" yazınız.

- Ses kaynağının yerini görmesek de oluşan sesi duyabiliriz.
- Ses dalgalar halinde yayıldığı için hangi yönden geldiğini bulamayız.
- Sesin şiddeti biz ona yaklaştıkça azalır, biz ondan uzaklaştıkça artar.
- Sesi hangi kulağımızla algılıyorsak ses kaynağı o yöndedir.

Aşağıda verilen görsellere bakarak sesin hangi yönden geldiğini örnekteki gibi yazınız.



soldan



.....



.....



.....

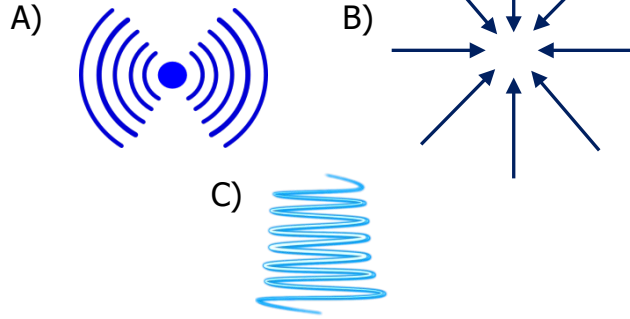
1) Aşağıdakilerden hangisi doğal ses kaynaklarından biri değildir?

A) şimşek B) güneş C) yağmur

2) Ses tek bir yönde yayılmış olsaydı hangi durum ortaya çıkardı?

- A) Diğer yönlerden gelen sesleri duyamazdık.  
B) Sadece canlı varlıkların çıkardığı seslerini duyardık.  
C) Çevremizdeki sesleri daha rahat duyardık.

3) Aşağıdakilerin hangisinde sesin yayılma şekli doğru çizilmiştir?



- 4) I.Ses kaynaklarının yerini işitme duyumuzu kullanarak buluruz.  
II.Ses kaynağına yaklaştıkça sesin şiddeti azalır.  
III.Ses kaynağını görmesek de çevremizde oluşan sesleri duyabiliriz.

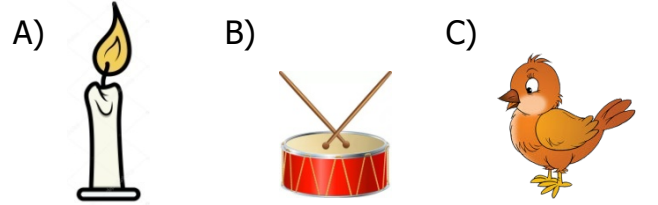
Yukarıda açıklamalardan hangileri doğrudur?

A) Yalnız I B) I. ve II C) I. ve III.

5) Aşağıdaki eşleştirmelerden hangisi yanlıştır?

- A) otomobil → Yapay ses kaynağı  
B) dolu → Doğal ses kaynağı  
C) kuzu → Yapay ses kaynağı

6) Aşağıdakilerden hangisi ses kaynaklarından biri değildir?



7) "Odamızda ders çalışırken kapı zilini duyabiliriz."

Yukarıdaki olay sesin hangi özelliğine örnektir?

- A) Sesin şiddetinin az olmasına  
B) Sesin dalgalar halinde yayılmasına  
C) Kulağımızın kapı zilini tanımasına

8) Yandaki görselde ses hangi yönden gelmektedir?

- A) sol taraftan  
B) arka taraftan  
C) sağ taraftan

