

Adı Soyadı :

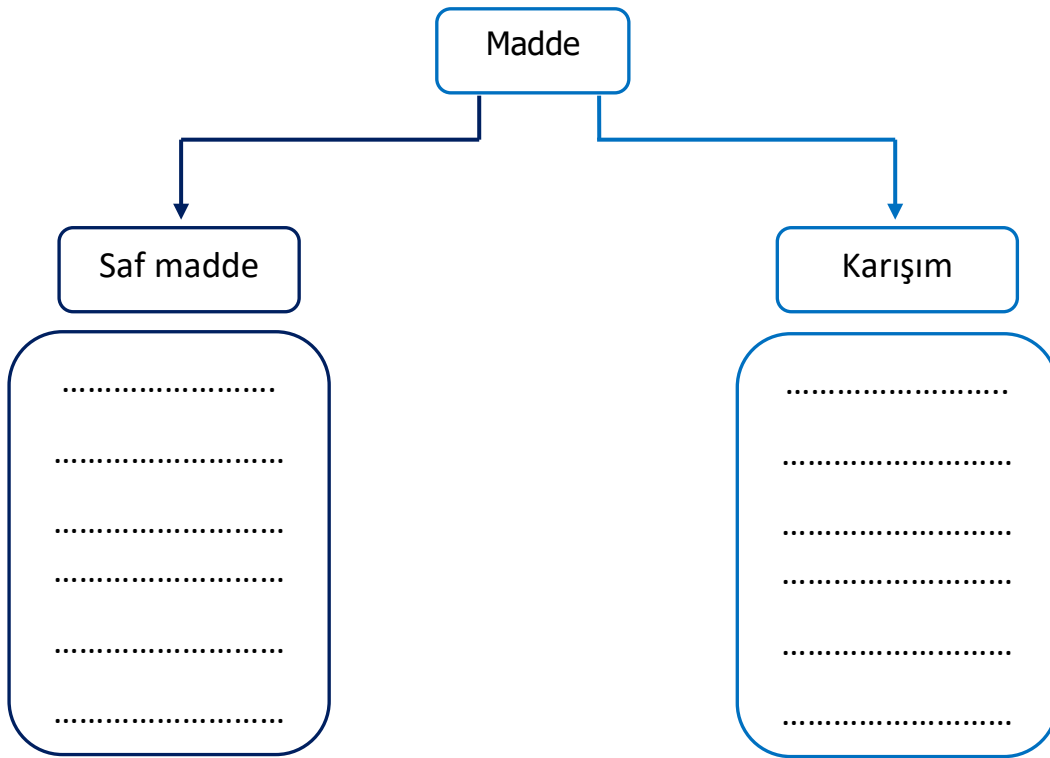
Numarası :

Konu: Maddeler Doğada Karışım Halindedir

Aşağıdaki kutulara saf madde ve karışımın maddelerin tanımını yaparak örnekler veriniz.

Saf madde:

Karışım madde:



Alağıdaki soruları cevaplarıyla eşleştirelim.

Hiçbir maddeyle karışmamış, sadece kendi özelliklerini gösteren maddelere ne denir?

Karışım

Ayran nasıl bir maddedir?

Saf madde

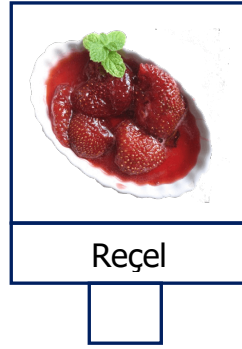
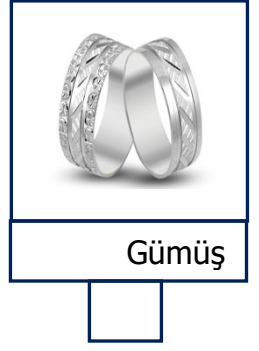
Birden çok saf maddenin kendi özelliklerini kaybetmeden bir araya gelmesine ne denir?

Karışım

Zeytinyağı nasıl bir maddedir?

Saf madde

Aşağıdakilerden saf madde olanlara (S), karışım olanlara (K) yazınız.



Aşağıdaki ifadeler doğru ise "D" yanlış ise "Y" yazınız.

Karışımı oluşturan maddeler kendi kimliklerini kaybeder.

Bir karışımda hem katı hem de sıvı maddeler bulunabilir.

Karışımlar sıvı maddelerin bir araya gelmesiyle oluşur.

Saf maddelerin yapısında tek bir madde vardır.

Hava saf bir maddedir.

Altın, gümüş, bakır saf maddedir.

Karışımı oluşturan maddeler kendi özelliklerini kaybeder.

Aşağıdaki maddeleri özelliklerine göre işaretleyiniz.

| MADDE | SAF | KARIŞIM |
|------------|-----|---------|
| Ekmek | | |
| Kurabiye | | |
| Çikolata | | |
| Altın | | |
| Ayran | | |
| Bakır | | |
| Hava | | |
| Çelik | | |
| Çorba | | |
| Demir | | |
| Deniz suyu | | |
| Reçel | | |
| Gazoz | | |
| Hamur | | |
| Tuz | | |
| Kan | | |
| Kolonya | | |
| Meyve suyu | | |
| Oksijen | | |
| Pekmez | | |
| Salata | | |
| Su | | |
| Şampuan | | |
| Şeker | | |
| Toprak | | |

Aşağıdaki karışımlar ile karışımları oluşturan maddeleri eşleştiriniz.

Karıışımlar

Limonata

Reçel

Ekmek

Pilav

Karışımı oluşturan maddeler

Pirinç, su, yağ

Tuz, un, maya

Limon, su, şeker

Şeker, meyve, su,