



Adı Soyadı : .....

Numarası : .....

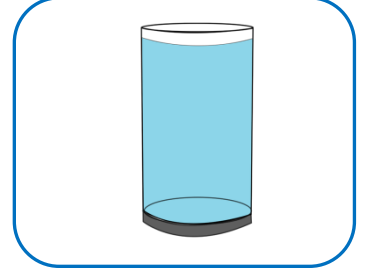
Konu: Zıt Anlamlı Kelimeler

Aşağıda görselleri ile birlikte verilen zıt anlamlı sözcükleri eşleştiriniz.

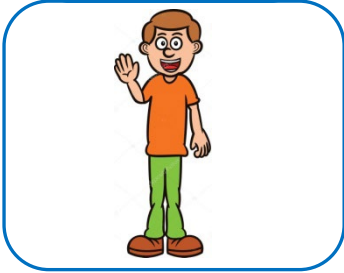
gündüz



dolu



uzun



dışarı



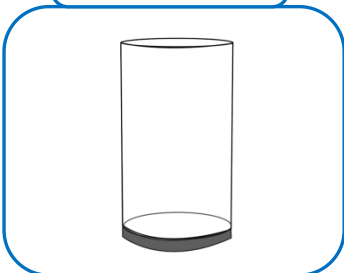
içeri



gece



boş



kısa



Aşağıda verilen kelimelerin zıt anlamlarını yazalım.

gece .....

aşağı .....

büyük .....

sert .....

tembel .....

acı .....

küçük .....

ıslak .....

siyah .....

çok .....

yaşlı .....

ince .....

şişman .....

iyi .....

güzel .....

taze .....