



Adı Soyadı : .....

Numarası : .....

Konu: Doğal Çevre Neden Önemli Etkinliği

Aşağıdaki noktalı yerleri uygun sözcüklerle tamamlayınız.

olumsuz

ormanlar

doğal

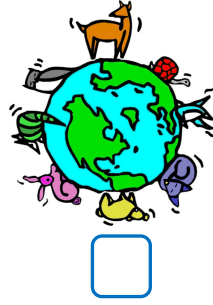
aşındırır

oksijen

barındığı

- Ağaçlar çeşitli hayvanların ..... yerlerdir.
- Ormanlar yok edildiğinde yağmur ve rüzgar toprağın yüzeyini .....
- Ormanlar dünyanın ..... üreticileridir.
- Hava, su, toprak ve canlılar yeryüzünde yaşamın devamı için gerekli ..... kaynaklardır.
- Çevre kirliliğinin sağlığımız üzerinde birçok ..... etkisi vardır.
- ....., doğal çevrenin en değerli alanlarıdır.

Aşağıdaki görsellerden hangileri çevre kirliliğine örnektir. İşaretleyiniz.



Aşağıdaki cümlelerden doğru olanlara "D", yanlış olanlara "Y" yazınız.

- ( ) Doğal çevrenin bozulması durumunda canlıların yaşam alanları da yok olmaya başlar.
- ( ) Toprağa atılan piller ve plastik atıklar bitkilerin yaşamını etkilemez.
- ( ) Milli parklar birçok canlının yaşam alanıdır.
- ( ) Ağaçlar kökleriyle toprağa tutunur ve toprağı korur.
- ( ) Doğal çevrenin oluşmasında insanların etkisi vardır.
- ( ) Ormanda yaşayan canlılar ihtiyacı olan besinleri bulabilir ve yaşamlarını sürdürebilir.
- ( ) Ağaçlar oksijeni yapraklarıyla havadan alır, ürettiği karbondioksidi havaya verir.

- 1) I. Suların kirletilmesi  
II. Ormanların kesilmesi  
III. Boş arazilere fidan dikilmesi  
Yukarıdakilerden hangileri doğal dengenin bozulmasına neden olur?  
A) Yalnız I B) I. ve II C) I. II. ve III.

- 2) Aşağıdaki ifadelerden hangisi yanlıştır?  
A) Ağaçlar birçok canlının yaşam alanıdır.  
B) Ağaçlar kirli havayı temizler.  
C) Ağaçlar insanların yaşam alanlarını engellemektedir.

- 3) Hangisi doğal çevrenin bozulmasının sonuçlarından biri değildir?  
A) Canlıların yaşam alanları azalır.  
B) Toprak, su, hava kirliliğine neden olur.  
C) Çevreye atılan atıklar bitkilerin büyümesini sağlar.

- 4) Aşağıdakilerden hangisi canlıların yaşam alanlarından biri değildir?  
A) Milli parklar  
B) Lunaparklar  
C) Doğal anıtlar

- 5) Aşağıdakilerden hangisi çevre kirliliğine neden olmaz?  
A) Egzoz dumanı  
B) Çevremizdeki ağaçlar  
C) Atık piller

- 6) I. Geri dönüşümlü maddelerden yapılan ürünler kullanmalıyız.  
II. Atık yağları lavaboya dökmeliyiz.  
III. Çevre bilinci sadece okullarda verilmelidir.  
Yukarıda verilenlerden hangileri çevrenin korunması için alınacak önlemlerdendir?  
A) Yalnız I B) I. ve II. C) I. ve III.

- 7) Hava kirliliğini önlemek için hangisini yapmak doğru olmaz?  
A) Toplu taşıma araçlarına binmek.  
B) Ağaç kesmek.  
C) Fabrika bacalarına filtre takmak.

- 8) Aşağıda verilenlerden hangisi doğal çevrenin kirlenmesine neden olmaz?

- A) Ulaşım araçlarının egzozundan çıkan zararlı gazlar  
B) Çevreye atılan katı ve sıvı atıklar  
C) Tarım yaparken sulanan bahçe ve tarlalar